



Features

- 光譜涵蓋可見光到近紅外波段
- 提供USB type-C 連接電腦，可數據輸出與電腦控制
- 輕巧方便攜帶
- 可搭載於無人機
- 操作簡易
- 可手持快照
- 搭載前置彩色相機
- 可透過Wi-Fi SD卡下載影像原始檔

Specifications

波長範圍(波段數)	HP280 V: 450 - 600 nm (16) HP280 RI: 600 - 780 nm (15) HP280 RII: 660 - 960 nm (24)
光譜解析度(FWHM)	<15nm
空間解析度	2048x1080 RAW
位元數	12 bits
物鏡接口	C-mount
每秒幀數	Up to 5 frames/sec
儲存介面	Wi-Fi SD 卡*
電池	5000mAh 鋰電池
外型尺寸	168mm(L) x 82mm(W) x 107mm(H)
重量	<500g (不包含鏡頭**)
操作溫度	0°C to 40°C

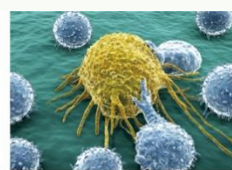
*指定SD卡廠牌型號，請洽五鈴光學
**鏡頭及波段截止濾光片選擇，請洽五鈴光學



生態保育幫手



生態保護助手



即時醫療診斷



原生種植管理



藥品.科學研究



礦產油氣探勘



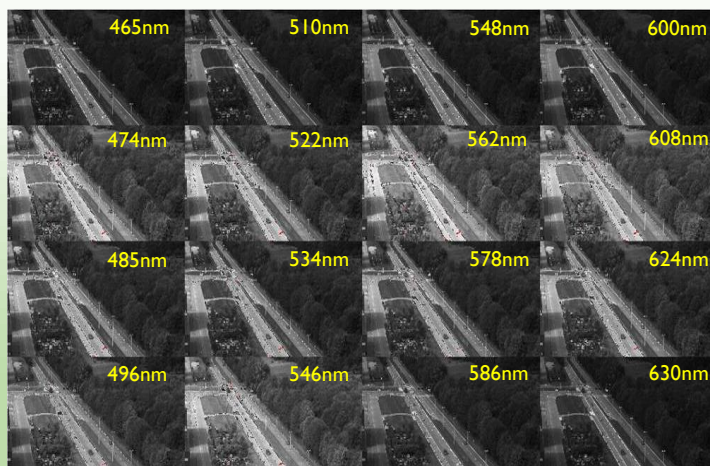
搭載於無人機



高經濟林業



水資源的掌管



地址：新竹縣竹北市台元街26號6樓之11

電話：+886-3-5526689

傳真：+886-3-5526796

E-Mail：sales@isuzuoptics.com.tw

網址：<http://www.isuzuoptics.com>

